



GEOTOX INSETTICIDA IN POLVERE

**IDEALE PER GLI AMBIENTI DOMESTICI,
GEOTOX SI USA ANCHE IN EDIFICI CIVILI
E INDUSTRIALI, SCUOLE, OSPEDALI,
ALBERGHI, CAMPEGGI, MAGAZZINI.**



**LA SCELTA IDEALE PER TRATTAMENTI
DI DISINFESTAZIONE IN LOCALI
DI RICOVERO ANIMALI.**



**PRONTO
ALL'USO**



**FORTE POTERE
ATTRATTIVO**



IDEALE PER LA LOTTA A
**FORMICHE, PULCI,
ZECHE, CIMICI** E TUTTI
GLI **INSETTI STRISCIANTI**



AGISCE EFFICACEMENTE
SU **PULCI IN STATO
DI LARVA**



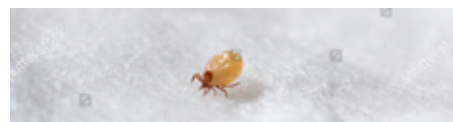
EFFICACIA TESTATA
FINO A **4 SETTIMANE**



DOVE UTILIZZARE GEOTOX

IDEALE PER TRATTAMENTI DI CONTROLLO DEGLI INSETTI STRISCIANTI

- BLATTE
- FORMICHE
- CIMICI
- SCARAFAGGI
- PULCI
- ZECHE
- ACARO DEL POLLO



UTILIZZARE GEOTOX È FACILE

Applicare il prodotto in stalle, pollai, canili, porcili e concimaie, dopo aver allontanato gli animali, che potranno rientrare nell'area trattata, dopo adeguato arieggiamento e asportazione della polvere nelle zone di stazionamento/riposo degli animali, evitando la contaminazione di mangiatoie e abbeveratoi.

01







Spargi il prodotto nelle aree interessate nella dose di circa 10g/m²



02

L'azione insetticida di GEOTOX dura fino a 4 settimane

Disponibile in 3 taglie:

Barcode	Cod. art	Conf.	Pz/cartone	Barcode	Cod. art	Conf.	Pz/cartone
 8 002297 200530	AD180108	 250 g	24	 8 002297 201469	AD180136	 1 kg	12
 8 002297 200905	AD180153	 500 g	20				

Tutta la ricerca e la scienza agronomica del Gruppo internazionale ADAMA in casa e nell'angolo verde dei tuoi Clienti.

Chiedi ogni informazione e approfondimenti ai nostri esperti.



adamahomeandgarden.com