

# FUNGICIDA BOLLA DEL PESCO

CONCENTRATO LIQUIDO - LECITINE

## MODO D'AZIONE

La lecitina è una **sostanza di base attiva come fungicida** contro la bolla del pesco. Esplica la sua funzione fungicida interagendo in più momenti durante il ciclo vitale del fungo:

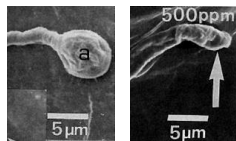
Modifica la struttura durante la germinazione conidiale



NORMALE

LECITINA

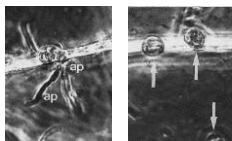
Impedisce la corretta formazione del tubo germinale



NORMALE

LECITINA

Inibisce la penetrazione sulla cuticola della foglia



NORMALE

LECITINA

Immagini estrapolate da: *Studies on the Mode of Action of Soybean Lecithine* - Y. Homma, H. Takahashi and Y. Arimoto; *Ann. Phytopath. Soc. Japan* 58 (4) October, 1992

## PREPARAZIONE PRONTO USO

Come il miele, la lecitina ha la tendenza ad addensarsi a basse temperature. Il processo è reversibile e naturale.

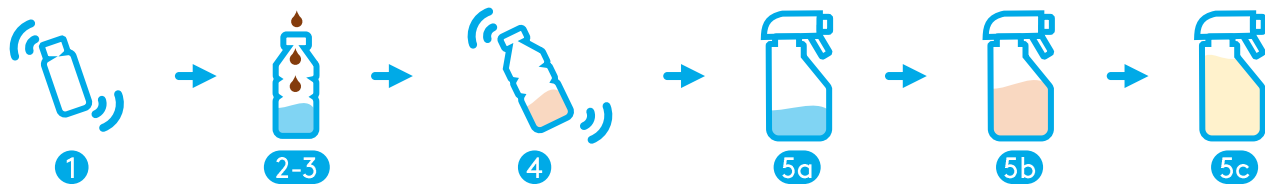
Trattandosi di un prodotto ricco di fosfolipidi di origine naturale, ha la tendenza ad agglomerarsi a contatto con l'acqua. Per ottenere una miscela ottimale, la miglior strategia è procedere con la diluizione in due passaggi: piccolo volume → grande volume.

Nel caso il prodotto risultasse molto viscoso, o semi solido, si consiglia di lasciarlo qualche ora a temperature di 25°C

Per generare 1 litro (oppure 10 litri) di soluzione da applicare sulle piante, le operazioni da effettuare sono le seguenti:

1. Assicurarsi che la confezione del nostro prodotto sia ben chiusa ed agitarla bene
2. In un contenitore richiudibile, ad esempio una semplice bottiglietta di plastica, versare 100 ml di acqua (se disponibile usare acqua tiepida o calda, specialmente nel periodo invernale)
3. Aggiungere 1 ml (o 10 ml per la soluzione da 10 L) di prodotto, pari a mezzo cucchiaino da tè. Eventualmente per dosare il prodotto può essere usata una siringa di plastica
4. Richiudere la bottiglietta ed agitarla energicamente fino ad ottenere un'emulsione.
5. Riempire parzialmente lo spruzzatore con acqua (5a), versare il contenuto della bottiglietta (5b) ed infine aggiungere la rimanente parte d'acqua (5c).

La soluzione così preparata sarà omogenea e stabile per il periodo di applicazione.



CERCHI MAGGIORI CHIARIMENTI? DAI UNO SGUARDO AL NOSTRO VIDEO



Inquadra il QR code con il tuo smartphone

## BOLLA DEL PESCO

TAPHRINA DEFORMANS

*Taphrina deformans* conosciuto comunemente con il nome **bolla del pesco**, è un fungo della classe degli *Ascomyceti*. Nel nord Italia trova le condizioni climatiche ideali per proliferare, risulta tuttavia molto diffuso in tutte le regioni italiane. I danni provocati risultano irreversibili compromettendo in maniera sensibile la produzione di frutti e, nei casi più gravi, quella degli anni successivi. Colpisce principalmente gli organi verdi della pianta, come **foglie** e **germogli**. Individuare l'attacco del fungo

risulta facile data la caratteristica deformazione di foglie e frutti. Le foglie si presentano come ammassi accartocciati, con il tipico aspetto carnoso ed evidenti alterazioni cromatiche, variabili dal giallo al rosso intenso. I germogli vengono attaccati dal fungo nel momento della prima apertura delle gemme ed ad apertura ultimata risultano già deformati. I germogli colpiti dalla bolla del pesco, arrestano il loro sviluppo e gradualmente si disseccano nei mesi successivi.

BERSAGLIO